



MANUAL
DIRECCIÓN UNIVERSITARIA DE INFORMÁTICA Y SISTEMAS
Dpto. de

Código: UIS-Soporte Blackboard
Fecha: 12/09/2017
Versión: 1
Acceso: Manual

ÍNDICE

1. PRESENTACIÓN.....	2
1.1. Objetivo	2
1.2. Alcance	2
1.3. Ingreso al Sistema o Aplicativo	2
1.4. Opciones del Sistema o Aplicativo	2
2. OPCIÓN 1.....	2
2.1. Sub Opción.....	2

CONTROL DE CAMBIOS

N° Versión	Detalle de la modificación	Elaborado por	Aprobado por	Fecha versión

1. PRESENTACIÓN

1.1. Objetivo

El siguiente manual tiene como objetivo cargar archivos de Excel para la creación de Bancos de preguntas.

1.2. Alcance

1.3. Profesores de la Universidad de Lima de ciclos regulares y de verano

1.4. Ingreso al Sistema o Aplicativo

El ingreso es para profesores de ciclos regulares y de verano de la Universidad de Lima que tengan una cuenta y un password

1.4. Opciones del Sistema o Aplicativo

Blackboard

2. OPCIÓN 1

2.1. Sub Opción

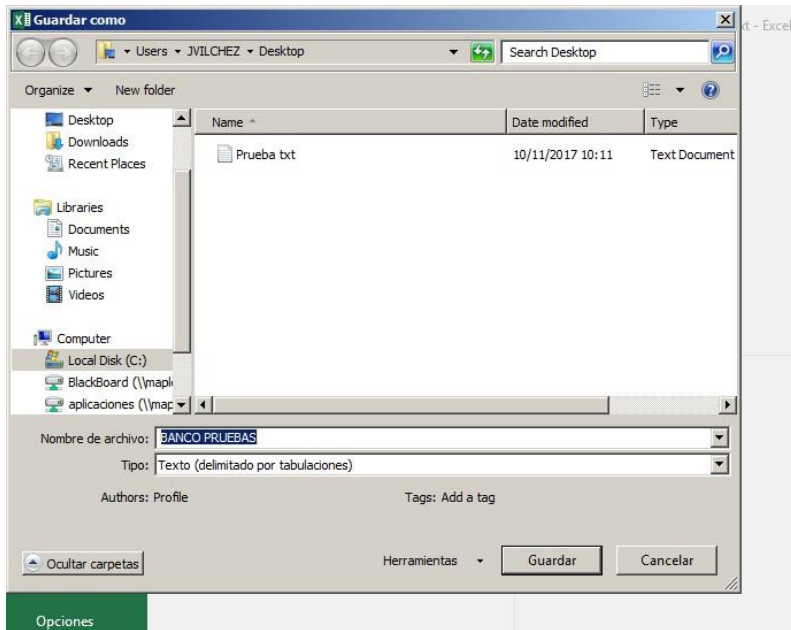
2.1.1. Llenar el documento Excel con las preguntas como se muestra en la siguiente imagen

	A	B	C	D	E	F	G	H	I	J	K	L	M
1	MC	¿De que color?	Negro	Correct	Blanco	Incorrect	Marron	Incorrect					
2	MC	¿De que color?	Negro	Correct	Blanco	Incorrect	Marron	Incorrect					
3	MC	¿De que color?	Negro	Correct	Blanco	Incorrect	Marron	Incorrect					
4	MC	¿De que color?	Negro	Correct	Blanco	Incorrect	Marron	Incorrect					
5	TF	¿Tienes 20?	Si	True	No	False							
6	MA	¿Que cursos llevas?	Matematica	Correct	Lenguaje	Correct	Fisica	Incorrect					
7													

Siendo MC: Preguntas de varias opciones
Siendo TF: Preguntas de verdadero y falso
Siendo MA: Preguntas de respuesta múltiple

- Se coloca en una columna diferente seguida del tipo de pregunta la "pregunta "
- Las respuestas se colocan en columnas diferentes especificando "Correct" cuando la respuesta es correcta e "Incorrect" para especificar que son respuestas incorrectas.
- Para las preguntas de verdadero y falso, las respuestas se colocan en columnas diferentes especificando "True" si la respuesta es correcta y "False" si la respuesta es incorrecta.

2.1.2. Luego guardarlo como formato txt Tipo: Texto (delimitado por tabulaciones)



2.1.3. En blackboard nos dirigimos a “Evaluaciones ,encuestas y banco de preguntas “ dentro del curso “CAPACITACION “



2.1.4. Seleccionamos “Banco de preguntas “

Las evaluaciones no se califican y las respuestas de los alumnos son anónimas. Son útiles para recopilar datos de alumnos que no se usan para encuestas se deben implementar en una carpeta de contenido para que los alumnos respondan a la encuesta.

Bancos de preguntas

Los bancos de preguntas son grupos de preguntas que se pueden añadir a cualquier evaluación o encuesta. Los conjuntos son útiles para reutilizarlas en varias pruebas o encuestas.

2.1.5. Seleccionamos “Desarrollar conjunto”

Bancos de preguntas

Los bancos de preguntas son grupos de preguntas que se pueden utilizar en varias pruebas o fuera del sistema y exportar para su reutilización. [Más ayuda](#)

Desarrollar conjunto Importar conjunto

Nombre ▲	Número de preguntas
aaaa	0
EXAMEN LUNES	1
HOLAS	0
HOLAS	0

Mostr...

2.1.6. Le ponemos un nombre al banco de preguntas que vamos a crear y le damos click en “ENVIAR”

Información sobre bancos de preguntas

Especifique un **Nombre** para el conjunto. Este es un campo obligatorio. Utilice un nombre descriptivo para identificar el conjunto. [Más ayuda](#)

* Indica un campo obligatorio. Cancelar Enviar

INFORMACIÓN SOBRE BANCOS DE PREGUNTAS

* Nombre

Descripción

Ruta: p Palabras:0


Instrucciones

2.1.7. Le damos click en “Cargar preguntas”

Correcto: pruebas creado.

Lienzo del banco de preguntas: pruebas

El Lienzo de bancos de preguntas muestra una lista de inventario con las preguntas que se pueden administrar y verificar para seleccionar alguna o todas las preguntas y, a continuación, eliminarlas o cambiar los puntos individualmente. [Más ayuda](#)

Crear pregunta 

Buscar preguntas

Cargar preguntas

Descripción

Instrucciones

Preguntas totales 0

Puntos totales 0

2.1.8. Damos click en examinar para buscar el documento .txt que guardamos con anterioridad y le damos click en enviar

Cancelar

Enviar

CARGAR PREGUNTAS

Haga clic en **Examinar** para buscar el archivo que se va a importar.

Archivo que contiene las preguntas a importar

Examinar

Puntos por pregunta

Introduzca los puntos posibles por pregunta. El valor predeterminado se asigna en la configuración de creación de preguntas. Si no se define ningún valor en esta configuración, se utilizará 0. La modificación del valor en este campo no afectará a la configuración de creación de preguntas.

0

Haga clic en **Enviar** para continuar. Haga clic en **Cancelar** para volver.

Cancelar

Enviar

2.1.9. Ya cargadas las preguntas aparecerá la siguiente pantalla:

La carga de preguntas se realizó correctamente.

Lienzo del banco de preguntas: pregs con txt

El Lienzo de bancos de preguntas muestra una lista de inventario con las preguntas que se pueden administrar y buscar. Puede utilizar las casillas de verificación para seleccionar alguna o todas las preguntas y, a continuación, eliminarlas o cambiar los puntos para ellas, o bien editar las preguntas individualmente. [Más ayuda](#)

Crear pregunta | Buscar preguntas | Cargar preguntas | Configuración de pregunta

Descripción
Instrucciones
Preguntas totales 6
Puntos totales 0

Buscar en los resultados de | Ir

Criterios de exploración

Ver | Restablecer predeterminados

Tipos de pregunta

Todos las preguntas de bancos de preguntas

Mostrando 1 de 6 de 6 elementos

Eliminar	Puntos	Actualizar	Visualización de pregunta
Texto de la pregunta	Tipo de pregunta	Puntos predeterminados	
<input type="checkbox"/>	¿De que color?	Varias opciones	0
<input type="checkbox"/>	¿De que color?	Varias opciones	0
<input type="checkbox"/>	¿De que color?	Varias opciones	0
<input type="checkbox"/>	¿De que color?	Varias opciones	0
<input type="checkbox"/>	¿Tienes 20?	Verdadero/Falso	0
<input type="checkbox"/>	¿Que cursos llevas?	Respuesta múltiple	0

Mostrando 1 de 6 de 6 elementos | Mostrar todos | Editar paginación ...

← Aceptar

2.1.10. Le damos click en "Aceptar"

ADMINISTRACIÓN DE CURSOS

Panel de control

CURSOCAPA1668
Contenido de Todos los cursos
Contenido de Todas las organizaciones
Contenido de Institución

Búsqueda básica
Búsqueda avanzada

Anuncios
Blackboard Collaborate
Blackboard Collaborate Ultra
Calendario del curso
Evaluaciones, Encuestas y Bancos de preguntas
Mensajes de curso
Rendimiento de objetivos
Rúbricas
SafeAssign

Evaluación

Tipos de pregunta

Eliminar | Puntos | Actualizar | Visualización de pregunta

Eliminar	Puntos	Actualizar	Visualización de pregunta
Texto de la pregunta	Tipo de pregunta	Puntos predeterminados	
<input type="checkbox"/>	¿De que color?	Varias opciones	0
<input type="checkbox"/>	¿De que color?	Varias opciones	0
<input type="checkbox"/>	¿De que color?	Varias opciones	0
<input type="checkbox"/>	¿De que color?	Varias opciones	0
<input type="checkbox"/>	¿Tienes 20?	Verdadero/Falso	0
<input type="checkbox"/>	¿Que cursos llevas?	Respuesta múltiple	0

Mostrando 1 de 6 de 6 elementos | Mostrar todos | Editar paginación

← Aceptar

2.1.11. El banco aparecerá de la siguiente forma ya creado